

カーネーション観察テスト結果

活水器 匠と他社活水器カーネーションのテストを1ヶ月行った。同じ個体をカットしお互に通水し経過状況を観察。他社器は20日目で腐敗した。匠は1ヶ月後に腐敗することなく全体が枯れた。結果：匠の方が優れていると考えられる。



9/26 テスト開始 1日目



9/29 3日目
お互い変化は感じられない



10/4 8日目
他社の水が若干濁りが感じられる



10/6 10日目
他社の茎・葉の勢いがなくなってきた



10/10 14日目
他社の水が濁り花が傾きかける



10/11 15日目
他社の茎が折れ曲がった



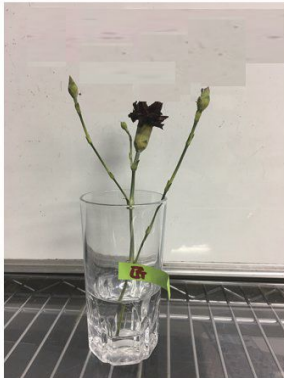
10/13 17日目
他社は茎が柔らかくなり弱っている



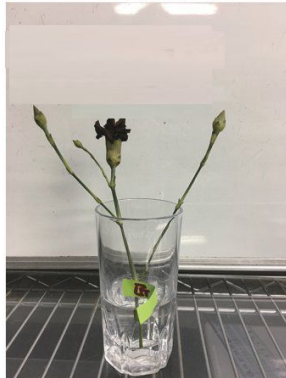
10/15 20日目
他社腐敗したので20日目で処分



10/18 23日目
匠も花ピラの色合いが悪くなる



10/22 27日目
茎全体が痩せ始める



10/23 28日目
全体が枯れ始めるが腐敗しない



10/26 31日目
腐敗なく全体枯れてしまった

テラヘルツカッサでトマト経過観察

約2ヶ月間に渡ってテラヘルツカッサにトマトを置いて経過観察をした。
テストをした通じ用の場合は腐敗はするが、腐敗することなく枯れた。



11月7日テスト開始



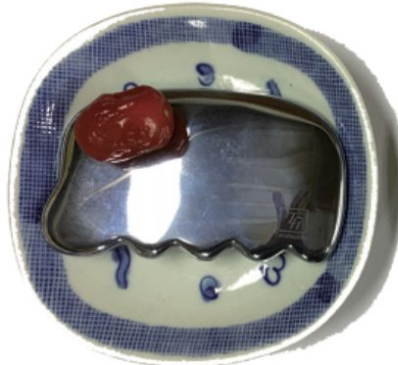
11月28日熟し色が濃くなってきた



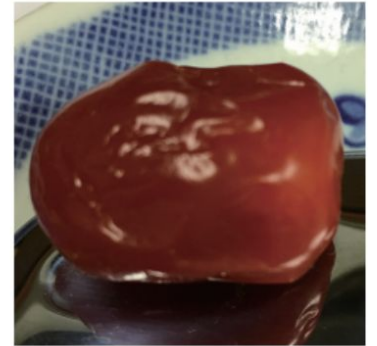
12月5日少し水分が抜ける



12月19日腐敗しない



1月10日枯れてしまった



1月10日拡大しました。